

ГОСУДАРСТВЕННЫЙ КОМИТЕТ ПО ИМУЩЕСТВУ РЕСПУБЛИКИ БЕЛАРУСЬ

ТЕХНИЧЕСКИЙ ПАСПОРТ

на здание

Крупское бюро Борисовского филиала Республиканского унитарного предприятия "Минское областное агентство по государственной регистрации и земельному кадастру" (наименование организации по государственной регистрации недвижимого имущества, прав на него и сделок с ним)

Наименование: Здание комплексного приемного пункта

Назначение: 29 16 - Здание специализированное коммунального хозяйства

Инвентарный номер: 613/С-15165

Адрес: 222028, Республика Беларусь, Минская обл., Крупский р-н, Октябрьский с/с, аг. Колодница, ул. Центральная, 5

Составлен по состоянию на: 26.10.2022

Составил

23.12.2022 (дата)

Н.И. Позняк (инициалы, фамилия)

Уполномоченное должностное лицо

23.12.2022 (дата)

М.И. Андрейко (инициалы, фамилия)

Отметки



1. Общие сведения о здании

| | |
|--|-----------------------------|
| 1. Кадастровый номер земельного участка | 623084004601000158 (0.0282) |
| 2. Литер | A1/д |
| 3. Количество надземных этажей, шт. | 1 |
| 4. Количество подземных этажей, шт. | - |
| 5. Год постройки (дата приемки в эксплуатацию) | 1982 |
| 6. Год реконструкции | - |
| 7. Физический износ, % | 37 |
| 8. Объем здания, куб.м | 381 |
| 9. Наружная площадь (площадь застройки), кв.м. | 137 (139) |
| 10. Общая площадь здания, кв.м | 109.9 |
| 11. Нормируемая площадь здания, кв.м | 89.5 |
| 12. Количество нежилых изолированных помещений, шт. | 0 |
| 13. Общая площадь нежилых изолированных помещений, кв.м | - |
| 14. Нормируемая площадь нежилых изолированных помещений, кв.м | - |
| 15. Количество жилых изолированных помещений (квартир), шт. | 0 |
| 16. Жилая площадь жилого дома (общежития, жилого здания специального назначения), кв.м | - |
| 17. Общая площадь жилых помещений (квартир) жилого дома, кв.м | - |
| 18. Общая площадь квартир по СНБ, кв.м | - |
| 19. Общая площадь жилых помещений общежития, жилого здания специального назначения, кв.м | - |
| 20. Общая площадь помещений общежития, жилого здания специального назначения, кв.м | - |
| 21. Площадь балконов, лоджий, террас и т.п. без учета коэффициентов, кв.м | - |
| 22. Площадь балконов, лоджий, террас и т.п. жилых помещений с учетом коэффициентов, кв.м | - |
| 23. Количество машино-мест, шт. | 0 |
| 24. Площадь машино-мест, кв.м | - |
| 25. Вид конструкции здания | Бескаркасная |
| 26. Материал наружных стен | Бревно |

2. Сведения о стоимости

| Вид стоимости | Дата определения (год уровня цен) | Стоимость, руб. | Документ о стоимости |
|---|-----------------------------------|-----------------|--|
| 1 | 2 | 3 | 4 |
| Остаточная стоимость | 01.10.22 | 1018.03 | Справка Антикризисный управляющий КУП "Крупское РКБО" от № б/н |
| Первоначальная (переоцененная) стоимость | 01.10.22 | 2692.47 | Справка Антикризисный управляющий КУП "Крупское РКБО" от № б/н |

3. Распределение помещений и их площадей**3.1. По жилым помещениям**

Распределение квартир по числу комнат

Подпись исполнителя



3. Распределение помещений и их площадей

3.1. По жилым помещениям

| Наименование | Распределение квартир по числу комнат | | | | | | | | Жилые помещения в общежитиях | Жилые помещения в жилых зданиях специального назначения | Иные жилые помещения | Всего |
|--|---------------------------------------|---------------|---------------|------------------|---------------|-------------------|-------|---|------------------------------|---|----------------------|-------|
| | однокомнатные | двухкомнатные | трехкомнатные | четырёхкомнатные | пятикомнатные | более пяти комнат | итого | 8 | | | | |
| 1 | 2 | 3 | 4 | 5 | 6 | 7 | 8 | 9 | 10 | 11 | 12 | |
| Количество жилых помещений (квартир), шт. | - | - | - | - | - | - | - | - | - | - | - | |
| Количество жилых комнат, шт. | - | - | - | - | - | - | - | - | - | - | - | |
| Жилая площадь, кв. м | - | - | - | - | - | - | - | - | - | - | - | |
| Общая площадь жилых помещений (квартир) жилого дома, кв. м | - | - | - | - | - | - | - | - | - | - | - | |
| Общая площадь жилых помещений общежития (жилого здания специального назначения), кв. м | - | - | - | - | - | - | - | - | - | - | - | |
| Общая площадь квартир по СНБ, кв. м | - | - | - | - | - | - | - | - | - | - | - | |
| Общая площадь здания, кв. м | - | - | - | - | - | - | - | - | - | - | - | |

3.2. По нежилым помещениям


| Назначение | склад. | быт. | всп. нежил. | Всего |
|----------------------------|--------|------|-------------|-------|
| 1 | 2 | 3 | 4 | 5 |
| Нормируемая площадь, кв. м | 12.7 | 76.8 | | 89.5 |
| Общая площадь, кв. м | 12.7 | 76.8 | 20.4 | 109.9 |

3.3. Благоустройство жилых помещений

| Наименование показателя | печное | Отопление | | Водопровод | Канализация | | Горячее водоснабжение | Ванна (души) | Газ (газоснабжение) | Напольные электромонтажные работы (перекрытия) |
|---|--------|---|---|------------|------------------|---------|-----------------------|--------------|---------------------|--|
| | | от ТЭЦ или групповой (районной) котельной | от индивидуальных отопительных устройств на <*> | | централизованная | местная | | | | |
| 1 | 2 | 3 | 4 | 5 | 6 | 7 | 8 | 9 | 10 | 11 |
| Количество изолированных жилых помещений (квартир), шт. | - | - | - | - | - | - | - | - | - | - |
| Общая площадь жилых помещений, кв. м | - | - | - | - | - | - | - | - | - | - |

<*> Система теплоснабжения централизованная.
 <*> Система теплоснабжения децентрализованная (локальная).

Подпись исполнителя



4. Техническое описание

4.1 Техническое описание здания

| № п/п | Наименование конструктивных элементов и инженерных систем | Описание конструктивных элементов и инженерных систем |
|--------|---|---|
| 1 | 2 | 3 |
| 1 | Фундамент | Бутобетон |
| 2 | Наружные стены | Кирпич силикатный, Бревно |
| 3 | Внутренние стены | - |
| 4 | Перегородки | Деревянные изделия |
| 5 | Перекрытия | Деревянные изделия |
| 6 | Крыша (кровля) | Асбестоцементный волнистый лист |
| 7 | Полы | Линолеум, Деревянные изделия Наличие теплых полов: Нет |
| 8 | Окна | Поливинилхлорид (ПВХ) |
| 9 | Двери, ворота | Металлические изделия, Деревянные изделия |
| 10 | Отделочные работы: | - |
| 10.1 | наружная отделка стен | Отделка сайдингом |
| 10.2 | внутренняя отделка | Оштукатурено и окрашено, Обшивка деревом |
| 11 | Инженерные системы: | - |
| 11.1 | отопление | Печь |
| 11.2 | водопровод и канализация: | - |
| 11.2.1 | холодное водоснабжение | Нет |
| 11.2.2 | канализация | Нет |
| 11.2.3 | горячее водоснабжение | Нет |
| 11.2.4 | ванны, душ | Нет |
| 11.3 | система электрооборудования: | - |
| 11.3.1 | электроснабжение | Централизованная система |
| 11.3.2 | подключение электроплит | Нет |
| 11.4 | газоснабжение | Нет |
| 11.5 | вентиляция | Вентиляция с естественным побуждением |
| 11.6 | мусоропровод | Нет |
| 11.7 | лифты | Нет |
| 11.8 | иные | - |
| 12 | Прочие | Крыльцо(а) |

4.2 Техническое описание основных элементов, их конструктивных элементов и принадлежностей

4.2 Техническое описание основных строений, их составных элементов и принадлежностей

| Литер | Наименование | Год постройки (дата приемки в эксплуатацию) | Износ, %* | Площадь, кв.м** (137) (139) | Объем, куб.м 381 | Описание конструктивных элементов и инженерных систем*** | | | | | | | | | | | | | | | | |
|-------|---|---|-----------|-----------------------------------|---------------------|--|-------|-------------|------------|-------|------|------|---------------|---------|-----------|------------|-------------|-------------------|----------------|------|--------|---|
| | | | | | | 7 | 8 | 9 | 10 | 11 | 12 | 13 | 14 | 15 | 16 | 17 | 18 | 19 | 20 | 21 | 22 | |
| 1 | | | | | | фундамент | стены | перегородки | перекрытия | крыша | полы | окна | двери, ворота | отделка | отопление | водопровод | канализация | электро-снабжение | газо-снабжение | иные | прочие | |
| А1/д | Этажи комплексного приемного пункта | 1982 | 37 | | | - | - | - | - | - | - | - | - | - | - | - | - | - | - | - | - | - |

* Для незавершенных строений указывается готовность, %.

** Указывается наружная площадь и площадь застройки, а в отношении погребов и т.п. – площадь по внутреннему периметру.

*** По основному строению описание конструктивных элементов и инженерных систем в данной таблице не приводится.

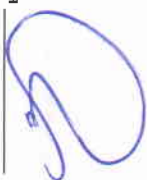
При внесении сведений по сооружениям графы 5 – 22 объединяются.

Примечание:

Количество страниц технического паспорта : 5

Приложение: 1. Ситуационный план на 1 л.; 2. поэтажные планы на 1 л.

Подпись исполнителя



| | | |
|------|------------------------|--|
| ▲1/8 | лишера сирени | |
| | лишера конгуроб сирени | |
| | лишера зрануца | |
| | земельног урбиска | |
| | точка секода | |

УСЛОВНЫЕ ОБОЗНАЧЕНИЯ

| | | | |
|----------|---------------|---------|------------|
| Масштаб | лусм-1 | лусмб-1 | Спр. 3 |
| 1:500 | Инициалы, ФИО | Подпись | Дата |
| Составля | Н.И.Позняк | | 23.12.2022 |
| Формула | Н.И.Позняк | | 23.12.2022 |
| Проберуа | М.И.Андрејко | | 23.12.2022 |

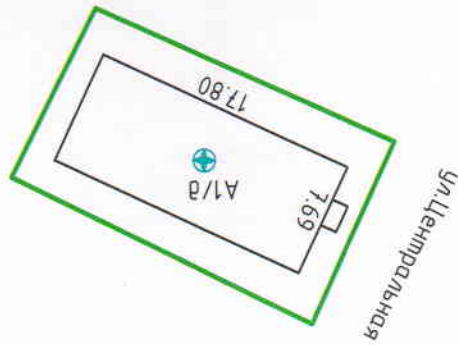
Составлен по составнику: 26.10.2022

Система координат: местная

222028, Республика Беларусь, Минская обл., Крупский р-н, Октябрьский с/с, а/с. Колония, ул. Центральная, 5

Здание комплексного приемного пункта

Крупское озеро Борисовского филиала РУП "Минское областное агентство по государственной регистрации и земельному кадастру"



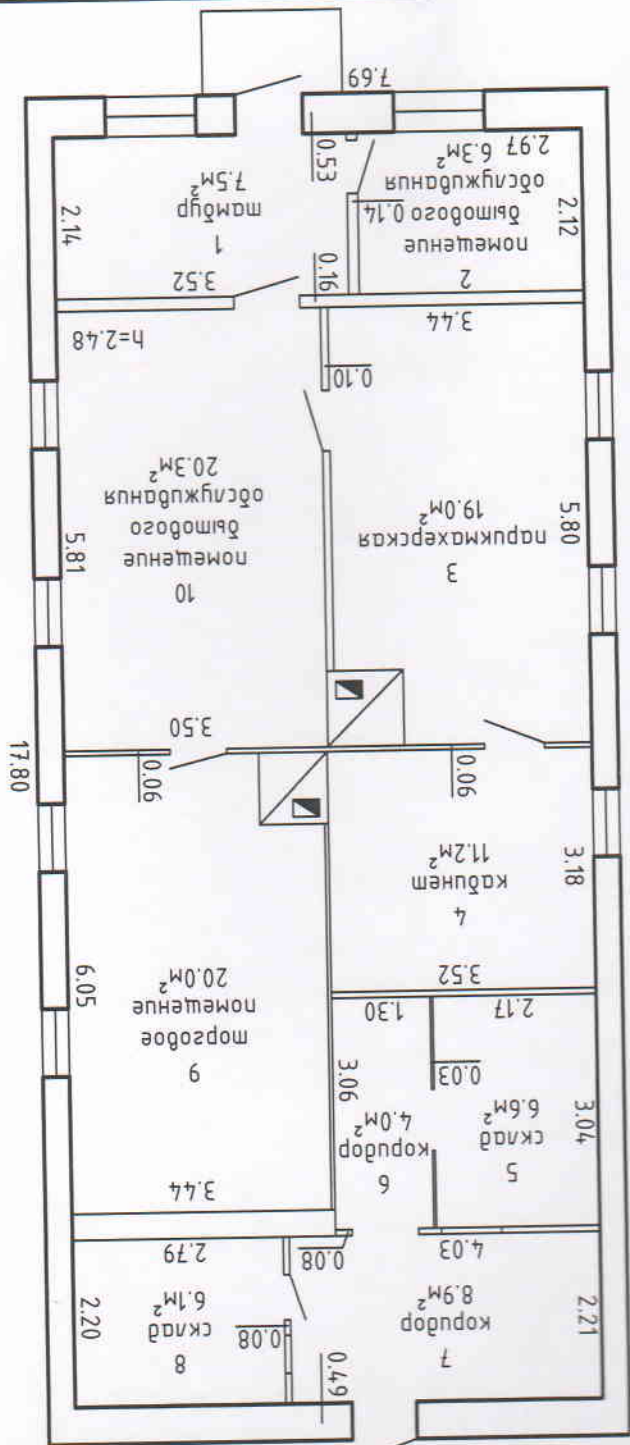
Супрацошныі план

Прыложне 1

ПОШАЖИЎ ПЛАН

Прыложне 2

Этаж 1



Кругское дыро Борусовского филиала РУП "Минское областное аэсентро по государственной регистрации и земельному кадастру"

Здание комплексного приемного пункта

222028, Республика Беларусь, Минская обл., Кругский р-н, Октябрьский с/с, аэ.Колодица, ул.Центральная, 5

Лічмер-А/1/а | Пад'езд(секцыя): | Этаж: 1

Составлен по состоянию: 26.10.2022

| | | | |
|----------|---------------|------------|--------|
| Масштаб | Лист-1 | Листов-1 | Спр. 5 |
| 1:100 | Инициалы, ФИО | Подпись | Дата |
| Составил | Н.И.Лозняк | 23.12.2022 | |
| Формил | Н.И.Лозняк | 23.12.2022 | |
| Проверил | М.И.Андрейко | 23.12.2022 | |

Прошито, пронумеровано, скреплено підписью
і печаткою № 1 ліста з 1 ліста
Дудик Ю.М.

Фамілія І.О.



**РЕСПУБЛИКА БЕЛАРУСЬ
ЕДИНЫЙ ГОСУДАРСТВЕННЫЙ РЕГИСТР НЕДВИЖИМОГО
ИМУЩЕСТВА, ПРАВ НА НЕГО И СДЕЛОК С НИМ**

Государственный комитет по имуществу Республики Беларусь

Республиканское унитарное предприятие "Минское областное
агентство по государственной регистрации и земельному кадастру"

Борисовский филиал
Крупское бюро

**СВИДЕТЕЛЬСТВО (УДОСТОВЕРЕНИЕ) № 613/1056-9531
о государственной регистрации**

По заявлению от 04 октября 2022 года № 3156/22:1056

в отношении **земельного участка** с кадастровым номером
623084004601000158, расположенного по адресу: Минская обл.,
Крупский р-н, Октябрьский с/с, ат. Колония, ул. Центральная, 5,
площадь - 0,0282 га, целевое назначение - Земельный участок для
строительства и обслуживания комплекса приемного пункта

произведена государственная регистрация:

1. создания земельного участка на основании выделения вновь образованного земельного участка;
2. возникновения права собственности на земельный участок, правообладатель - Республика Беларусь;
3. возникновения прав, ограничений (обременений) прав на земельный участок (право постоянного пользования), правообладатель - юридическое лицо, резидент Республики Беларусь Коммунальное унитарное предприятие "Крупский районный комбинат бытового обслуживания";
4. возникновения прав, ограничений (обременений) прав на земельный участок (ограничения (обременения) прав на земельные участки, расположенные на природных территориях, подлежащих специальной охране (в зоне санитарной охраны источников питьевого водоснабжения централизованных систем питьевого водоснабжения)).

Приложение:

1) земельно-кадастровый план земельного участка.

Примечание: Земельный участок имеет ограничения (обременения) прав в использовании земель. Виды ограничений (обременений) прав: Ограничения (обременения) прав на земельные участки, расположенные на природных территориях, подлежащих

водоснабжения централизованных систем питьевого водоснабжения) код - 2,7, площадь - 0,0282 га.

Свидетельство составлено 07 октября 2022 года

Регистратор *Ворков Александр Александрович* 1056



М.П. Минский

ЗЕМЕЛЬНО-КАДАСТРОВЫЙ ПЛАН ЗЕМЕЛЬНОГО УЧАСТКА

Кадастровый номер: 623084004601000158

0,0282 га

Минская обл., Крупский р-н, Октябрьский с/с, ас. Колондича, ул. Центральная, 5

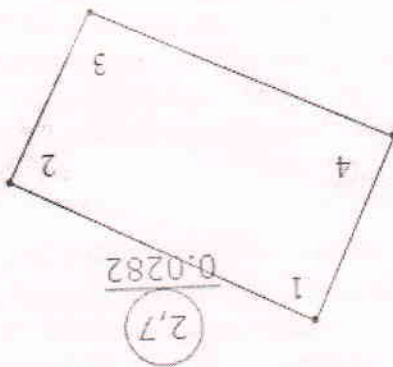
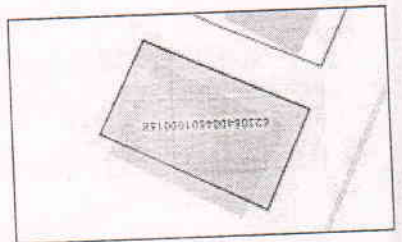
Адрес:

Площадь участка:

Целевое назначение:

Категория земель:

Масштаб плана: 1:500



УСЛОВНЫЕ ОБОЗНАЧЕНИЯ

- код охранной зоны и ее площадь
- граница земельного участка
- точка поворота границы земельного участка

0,2500

2

Сведения об организации, выдавшей документ

Крупское бюро Борисовского филиала

Республиканского унитарного предприятия

«Минское областное агентство по

содержанию государственной территории и земельному

регистрационному обслуживанию

07.10.2022

Борков А. А.

| От точки | До точки | Зарегистрированные земельные участки отсутствуют |
|----------|----------|--|
| А | А | Кадастровый блок и номер земельного участка |

ОПИСАНИЕ СМЕЖНЫХ ЗЕМЕЛЬ

| Номера | Меры | Точек | линий, м |
|--------|-------|-------|----------|
| 1-2 | 22,16 | | |
| 2-3 | 12,48 | | |
| 3-4 | 21,68 | | |
| 4-1 | 13,24 | | |

**РЕСПУБЛИКА БЕЛАРУСЬ
ЕДИНЬЦЫ ГОСУДАРСТВЕННЫЙ РЕГИСТР НЕДВИЖИМОГО
ИМУЩЕСТВА, ПРАВ НА НЕГО И СДЕЛОК С НИМ**

Государственный комитет по имуществу Республики Беларусь

Республиканское унитарное предприятие "Минское областное
агентство по государственной регистрации и земельному кадастру"

Борисовский филиал

Крупское бюро

**СВИДЕТЕЛЬСТВО (УДОСТОВЕРЕНИЕ) № 613/1056-10257
о государственной регистрации**

По заявлению от 17 января 2023 года № 93/23:1056

в отношении **капитального строения** с инвентарным номером
613/С-15165, расположенного по адресу: Минская обл., Крупский р-н,
Октябрьский с/с, аг. Колодница, ул. Центральная, 5, площадь - 109,9
кв.м., назначение - Здание специализированное коммунального
хозяйства, наименование - Здание комплексного приемного пункта
произведена государственная регистрация:

1. создания эксплуатируемого капитального строения;
2. возникновения права собственности на капитальное строение,
правообладатель - административно-территориальная единица
Крупский район;
3. возникновения прав, ограничений (обременений) прав на
капитальное строение (право хозяйственного ведения),
правообладатель - юридическое лицо, резидент Республики Беларусь
коммунальное унитарное предприятие "Крупский районный комбинат
бытового обслуживания".

Приложение: нет.

Примечание: нет.

Свидетельство составлено 18 января 2023 года
Регистратор *Волков Александр Александрович* 1056

М.П.

(подпись)
Лист 1 из 1

